



GOUVERNEMENT

Liberté
Égalité
Fraternité

DEUXIEME ÉDITION. JANVIER 2024

À REMPLIR PAR LE MÉDECIN



Détecter les signes
d'un développement
inhabituel chez les enfants
de moins de 7 ans



Pourquoi ce livret ?

Vous recevez en consultation un enfant de moins de 7 ans. Sa famille ou les professionnels autour de lui (professionnels de la petite enfance ou de l'école) expriment des inquiétudes quant à son développement, ou vous identifiez des difficultés qui vous préoccupent. Les écarts au développement peuvent correspondre à une simple variante de développement ou à un trouble avéré du neurodéveloppement (TND).¹

Pour vous aider dans l'évaluation de la situation, vous disposez désormais, avec ce livret, d'une grille de repérage des écarts de développement. En cas de suspicion de trouble du neurodéveloppement, vous pourrez adresser l'enfant vers une plateforme de coordination et d'orientation (PCO) pour un parcours diagnostique et d'interventions précoces, sans reste à charge pour la famille.

Pourquoi agir maintenant en cas de signes cliniques ?

Le cerveau des jeunes enfants est qualifié de « plastique ». Il évolue, s'adapte et se réorganise, particulièrement dans les trois premières années. Les interventions précoces peuvent améliorer la trajectoire développementale des enfants qui présentent un trouble du neurodéveloppement. C'est pour cela qu'il est important d'agir le plus tôt possible.

¹ cf. liste des troubles du neurodéveloppement dans la CIM 11, numéro 6 : <https://icd.who.int/browse11/l-m/fr/#/http%3a%2f%2fid.who.int%2f1516623224>



Qui peut remplir ce livret ?



Tout médecin (médecin généraliste, pédiatre, médecin de PMI, médecin scolaire...), recevant l'enfant en première intention, peut utiliser cet outil.

Si vous êtes médecin libéral, vous pouvez utiliser la tarification de la consultation longue et majorée créée par l'Assurance maladie.

Comment remplir ce livret ?

Ce livret est facile d'utilisation. Il doit être utilisé dans un dialogue avec la famille, notamment pour les éléments qui ne peuvent pas être observés lors de la consultation et que seule la famille connaît. Vous avez trois rubriques à renseigner : les facteurs transversaux, le volet relatif à l'âge de l'enfant et le formulaire d'adressage.



1) Les éléments d'observation transversaux quel que soit l'âge

Cette partie permet d'inscrire vos observations sur les facteurs de risque, une éventuelle régression dans les compétences, ainsi que les comportements instinctuels, sensoriels et émotionnels.

2) Les signes d'alerte regroupés selon l'âge en 4 ou 5 domaines de développement

- > Motricité globale, contrôle postural et locomotion ;
- > Motricité fine (perception, coordination, cognition, praxies) ;
- > Langage ;
- > Socialisation ;
- > Cognition (individualisé à partir de 4 ans).

Si le livret est rempli entre deux âges, il convient de le renseigner en se reportant au développement de l'enfant lors du dernier anniversaire. Par exemple, entre 4 et 5 ans, vous renseignerez le développement de l'enfant à l'anniversaire des 4 ans de l'enfant.

Il est important de savoir interroger les signes d'alerte de la classe d'âge précédente (par ex., 4 ans chez un enfant de 5 ans) car les signes ne sont pas listés à nouveau à chaque âge. C'est notamment vrai pour un enfant en difficulté mais qui n'a pas de signe d'alerte sur sa classe d'âge, en particulier après l'âge de 3 ans.

Pour l'enfant né prématuré, il convient de prendre en compte l'âge corrigé avant deux ans (mais ne pas considérer a priori la prématurité comme seule explication).

3) Le formulaire d'adressage



Toute information sur les bilans déjà effectués, les antécédents anamnestiques et situationnels, ainsi que vos préconisations pour le futur parcours de l'enfant peuvent être renseignées dans le formulaire d'adressage.

Comment décider s'il faut orienter à la plateforme de coordination et d'orientation (PCO) ou continuer à observer ?

L'orientation vers la plateforme doit être proposée lorsque plusieurs signes d'alerte sont repérés.

Si l'enfant présente plusieurs signes d'alerte dans le volet rempli pour son âge, orientation à la plateforme selon les critères ci-dessous :

Si l'enfant ne présente pas suffisamment de signes d'alerte pour son âge selon les critères d'orientation dans le schéma ci-dessus, mais cumule plusieurs facteurs transversaux, ou présente un

CRITÈRES D'ORIENTATION VERS LA PLATEFORME	
<p>POUR LA TRANCHE DES</p> <h1>0-3 ans</h1> 	<p>POUR LA TRANCHE DES</p> <h1>4-6 ans</h1> 
<p>●></p> <p>> 2 signes dans au moins 2 domaines</p>	<p>●></p> <p>> 3 signes dans au moins 2 domaines de développement</p>

facteur de risque combiné avec d'autres signes d'alerte, vous avez deux possibilités :

- > revoir l'enfant, dans un délai de 3 à 6 mois en fonction de son âge pour le réévaluer,
- > contacter le médecin de la plateforme pour obtenir son point de vue et décider de l'orientation vers la plateforme ou de la poursuite de votre suivi rapproché à l'aide du livret.

Si l'enfant présente une « régression des compétences », à savoir une perte des acquisitions antérieures, il y a alors lieu de l'orienter en urgence vers une consultation hospitalière de pédiatrie ou de neuropédiatrie (éventuellement avec l'appui de la plateforme).

Si l'enfant présente un ou plusieurs facteurs de risque de TND selon les critères de la Haute autorité de santé HAS², il est recommandé un suivi clinique particulier. Vous pouvez vous appuyer sur ce livret pour réaliser ce suivi régulier.

Comment envoyer ce livret à la plateforme de coordination et d'orientation (PCO) ?

- Soit en utilisant **le livret en ligne sur le logiciel Viatrajectoire**, ensuite télétransmis à la PCO. <https://trajectoire.sante-ra.fr>
- Soit en utilisant **le livret en version PDF cliquable**, ensuite envoyé par messagerie sécurisée à la PCO.
- Soit en utilisant **le livret en version papier**, ensuite adressé par courrier à la PCO.

L'adresse de la PCO de votre territoire est consultable ici <https://www.ameli.fr/content/adresses-et-telephones-plateformes-de-coordination-et-d-orientation-pco>

² Troubles du neurodéveloppement : Repérage et orientation des enfants à risque, février 2020 HAS, https://www.has-sante.fr/jcms/p_3161334/fr/troubles-du-neurodeveloppement-reperage-et-orientation-des-enfants-a-risque

Que faire si j'ai besoin d'autres informations ?

- > Sur le rôle de la PCO : https://www.ameli.fr/paris/medecin/exercice-liberal/prise-charge-situation-type-soin/troubles-neurodeveloppement-autisme#text_182637
- > Sur le remplissage de ce livret : vous référer au chapitre « Conseils et questions » à la fin de ce livret.
- > Sur le parcours : prendre contact auprès de la PCO.
- > Sur les troubles du neurodéveloppement : l'UNESS propose gratuitement un Premier module de formation TND : une formation en ligne et gratuite pour les professionnels de santé | UNESS





Éléments d'observation à renseigner à tout âge

À compléter intégralement

UN OU PLUSIEURS FACTEURS DE RISQUE

Recommandations HAS sur les troubles du neurodéveloppement, 2020

Oui

Non

- Prématurité (à préciser ci-dessous)
- Poids de naissance inférieur à 1500 g
- Frère ou sœur ou parent de 1^{er} degré ayant un TND
- Exposition prénatale importante à un toxique (alcool, drogues) ou à un traitement médicamenteux (certains antiépileptiques, certaines substances psychoactives ou autres)
- Affections néonatales sévères (anoxie néonatale, encéphalopathies aigües néonatales incluant convulsions, cardiopathies congénitales complexes opérées ou non, autre chirurgie néonatale lourde, anomalies cérébrales de pronostic incertain, microcéphalie (périmètre crânien < -2 DS, congénitale ou secondaire), infections congénitales ou néonatales, ictère néonatal sévère)
- Syndromes génétiques

Si vous avez coché une ou plusieurs cases, merci de mentionner les précisions ci-dessous :

.....

.....

.....

.....

.....

.....

.....



REGRESSION DE COMPETENCES ACQUISES :

préciser lesquelles et sur quelle période :

Oui : si une perte objective et persistante d'acquisition antérieure est constatée, l'enfant doit être orienté en urgence vers une consultation hospitalière de pédiatrie ou neuropédiatrie (éventuellement avec l'appui de la plateforme).

Non

.....

.....

.....

.....

.....

.....

COMPORTEMENTS INSTINCTUELS, SENSORIELS, EMOTIONNELS PARTICULIERS

Difficultés sévères et durables de sommeil et/ou d'alimentation :

Oui

Non

Troubles durables et quasi quotidiens du sommeil (endormissement difficile et tardif, réveils nocturnes réguliers).

Grande sélectivité alimentaire (aversion pour certaines textures alimentaires et/ou refuse les morceaux, et/ou aversion pour les aliments d'une certaine couleur).

Difficultés de prises alimentaires (réflexe nauséux massif, prise des biberons ou des repas excessivement longue et peu efficace...).

.....

.....

.....

.....

.....

.....





Détecter les signes d'un développement inhabituel chez les enfants de moins de 7 ans

Profil sensoriel et sensorimoteur particulier :

Oui

Non

- Fascination pour les lumières et/ou objets qui tournent.
- Hyper – ou hypo – réactivité à certains sons et/ou textures et/ou odeurs.
- Indifférence ou réaction excessive à la douleur.
- Recherche de stimulations sensorielles (cutanées, lumineuses, olfactives...).

.....

.....

.....

.....

.....

.....

Comportements et intérêts inhabituels :

Oui

Non

- Comportement anormalement calme voire passif, bougeant très peu (hypo-mobilité) pour les enfants de moins de 24 mois.
- Exploration / utilisation inhabituelle des « objets » et de l'environnement.
- Mouvements répétitifs stéréotypés gestuels ou corporels (balancements, tournoiements, déambulations, battements des mains, mouvements des doigts devant les yeux...).

.....

.....

.....

.....

.....

.....



Difficultés à se contrôler et/ou à réguler ses émotions :

Oui **Non**

- Intolérance exagérée au changement de l'environnement (réactions de peur et anxiété disproportionnées ou sans objet apparent, non apaisibles et répétées).
- Colères violentes, répétées, inconsolables et frustrations.
- Hyperactivité motrice incontrôlable (se met en danger).
- Opposition forte et assez systématique aux adultes.

.....

.....

.....

.....

.....

.....

Inquiétude des parents :

Oui **Non**

.....

.....

.....

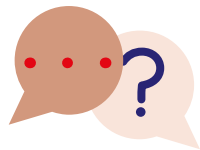
.....

.....

.....

.....

.....





Signes d'alerte à renseigner selon l'âge de l'enfant

SIGNES D'ALERTE À 6 MOIS (de 6 à 11 mois inclus)

Si 2 « non » dans 2 domaines différents,
orienter vers la PCO

Motricité globale, contrôle postural et locomotion

Tient sa tête stable sans osciller (attendu à 4 mois) Oui Non

Tient assis en tripode, avec appui sur ses mains Oui Non

Motricité fine (perception, coordination, cognition)

Saisit un objet tenu à distance Oui Non

Utilise une main ou l'autre, sans préférence Oui Non

Cligne les yeux à l'approche d'un objet
vers l'œil gauche ou l'œil droit Oui Non

Langage

Produit des sons variés (monosyllabes :
« ba », « ga », « bo », « ma »...) Oui Non

Tourne la tête pour regarder la personne qui parle Oui Non

Socialisation

Sourit en réponse au sourire de l'adulte (attendu à 3 mois) Oui Non

Sollicite le regard de l'autre (par exemple, pleure quand
on ne le regarde pas et s'arrête quand on le regarde) Oui Non



Détecter les signes d'un développement inhabituel chez les enfants de moins de 7 ans

Commentaire libre

A series of horizontal dotted lines for writing a free comment.



SIGNES D'ALERTE À 12 MOIS (de 12 à 17 mois inclus)

**Si 2 « non » dans 2 domaines différents,
orienter vers la PCO**

Motricité globale, contrôle postural et locomotion

Passe tout seul de la position couchée à la position assise Oui Non

Tient assis seul sans appui et sans aide, dos bien droit Oui Non

Utilise ses 4 membres pour se déplacer Oui Non

Motricité fine (perception, coordination, cognition)

Cherche l'objet que l'on vient de cacher
(attendu à 9 mois) Oui Non

Prend les petits objets entre le pouce et l'index
(pince pulpaire) Oui Non

Manipule des deux mains Oui Non

Suit des yeux un objet en mouvement
dans toutes les directions Oui Non

Langage

Réagit à son prénom (attendu à 9 mois) Oui Non

Prononce des syllabes redoublées
(ba-ba, ta-ta, pa-pa, etc.) Oui Non

Comprend l'interdit du « non » Oui Non

Socialisation

Fait des gestes sociaux (au revoir, bravo) Oui Non

Regarde ce que l'adulte lui montre avec le doigt
(attention conjointe) Oui Non



Détecter les signes d'un développement inhabituel chez les enfants de moins de 7 ans

Commentaire libre

A series of horizontal dotted lines for writing a free comment.



SIGNES D'ALERTE À 18 MOIS (de 18 à 23 mois inclus)

**Si 2 « non » dans 2 domaines différents,
orienter vers une PCO**

Motricité globale, contrôle postural et locomotion

Se lève seul à partir du sol
(transfert assis-debout sans aide) Oui Non

Marche sans aide, pieds à plat (plus de cinq pas) Oui Non

Motricité fine (perception, coordination, cognition)

Empile deux cubes (à partir d'un modèle) Oui Non

Introduit un petit objet dans un petit récipient Oui Non

Langage oral

Désigne un objet ou une image sur consigne orale
(chat, ballon, voiture, etc.) Oui Non

Comprend les consignes simples
(ouvre les yeux, lève la jambe etc.) Oui Non

Dit spontanément cinq mots
(maman, dodo, papa, tiens, encore, etc.) Oui Non

Socialisation

Est capable d'exprimer un refus (dit « non »,
secoue la tête, repousse de la main) Oui Non

Montre avec le doigt ce qui l'intéresse
pour attirer l'attention de l'adulte Oui Non



Détecter les signes d'un développement inhabituel chez les enfants de moins de 7 ans

Commentaire libre

A series of horizontal dotted lines providing space for a free comment.

En cas de suspicion clinique de trouble du spectre de l'autisme, la grille peut être complétée par l'outil M-C.H.A.T. de 16 à 30 mois : M-CHAT-R_F_French.pdf (mchatscreen.com)



SIGNES D'ALERTE À 24 MOIS (de 24 à 35 mois inclus)

**Si 2 « non » dans 2 domaines différents,
orienter vers une PCO**

Motricité globale, contrôle postural et locomotion

Court avec des mouvements coordonnés des bras Oui Non

Monte les escaliers marche par marche (seul ou avec aide) Oui Non

Shoote dans un ballon (après démonstration) Oui Non

Motricité fine (perception, coordination, cognition)

Empile cinq cubes (à partir d'un modèle) Oui Non

Utilise seul la cuillère (même si peu efficace) Oui Non

Peut pointer un objet ou une image qui vient d'être
montré(e) sur la table ou dans un livre Oui Non

Encastre des formes géométriques simples Oui Non

Langage oral

Dit spontanément plus de dix mots usuels Oui Non

Associe deux mots (bébé dodo, maman partie) Oui Non

Utilise le « je » pour se désigner
(ou équivalent dans sa langue natale) Oui Non

Socialisation

Participe à des jeux de faire semblant, d'imitation
(dînette, garage) Oui Non

S'intéresse aux autres enfants (crèche, fratrie, etc.) Oui Non



Détecter les signes d'un développement inhabituel chez les enfants de moins de 7 ans

Commentaire libre

.....

.....

.....

.....

.....

.....

.....

.....

.....

.....

.....

.....

.....

.....

.....

.....

.....

.....

.....

.....

.....

.....

En cas de suspicion clinique de trouble du spectre de l'autisme, la grille peut être complétée par l'outil M-C.H.A.T. de 16 à 30 mois : M-CHAT-R_F_French.pdf (mchatscreen.com)



SIGNES D'ALERTE À 3 ANS (de 36 à 47 mois)

**Si 2 « non » dans 2 domaines différents,
orienter vers une PCO**

Motricité globale, contrôle postural et locomotion

Monte l'escalier seul en alternant les pieds (avec la rampe) **Oui** **Non**

Saute une marche **Oui** **Non**

Motricité fine (perception, coordination, cognition)

Empile huit cubes (à partir d'un modèle) **Oui** **Non**

Copie un cercle à partir d'un modèle visuel **Oui** **Non**

Enfile seul un vêtement (bonnet, pantalon, tee-shirt) **Oui** **Non**

Langage oral

Dit des phrases de trois mots (avec sujet, verbe et objet) **Oui** **Non**

Utilise son prénom ou le « je » quand il parle de lui **Oui** **Non**

Comprend une consigne orale simple
(sans renforcement gestuel de l'adulte) **Oui** **Non**

Socialisation

Prend plaisir à jouer avec des enfants de son âge **Oui** **Non**

Parvient à participer à une activité à deux ou à plusieurs **Oui** **Non**



Détecter les signes d'un développement inhabituel chez les enfants de moins de 7 ans

Commentaire libre

A series of horizontal dotted lines providing space for a free comment.





SIGNES D'ALERTE À 4 ANS (de 48 à 59 mois)

Si 3 « non » dans 2 domaines différents, orienter vers une PCO

Motricité globale, contrôle postural et locomotion

- Saute à pieds joints (au minimum sur place) Oui Non
- Monte les marches non tenu et en alternant les pieds Oui Non
- Lance un ballon de façon dirigée Oui Non
- Sait pédaler (tricycle ou vélo avec stabilisateur) Oui Non
- Parvient à se tenir tranquille et à rester assis quand c'est nécessaire (à table, à l'école...) pendant une durée adaptée au contexte Oui Non

Motricité fine et praxies

- Dessine un bonhomme têtard  Oui Non
- Copie une croix orientée selon le modèle  (non dessiné devant lui) Oui Non
- Fait un pont avec trois cubes (après démonstration) Oui Non
- Enfile son manteau tout seul Oui Non

Langage oral

- A un langage intelligible par une personne étrangère à la famille Oui Non
- Conjugue des verbes au présent Oui Non
- Pose la question « Pourquoi ? » Oui Non
- Peut répondre à des consignes avec deux variables (va chercher ton *manteau* dans ta *chambre*) Oui Non

Cognition

- A des jeux imaginatifs avec des scénarios Oui Non
- Compte (dénombré) quatre objets Oui Non
- Sait trier des objets par catégories (couleurs, formes, etc.) Oui Non
- Parvient le plus souvent à terminer une activité ou un jeu



Détecter les signes d'un développement inhabituel chez les enfants de moins de 7 ans

à l'école ou à la maison (hors écran) Oui Non

Socialisation

Sait prendre son tour dans un jeu à deux ou à plusieurs Oui Non

Commentaire libre

.....

.....

.....

.....

.....

.....

.....

.....

.....

.....

.....

.....

.....

.....

.....

.....

.....

.....

.....

.....

.....

.....

.....



SIGNES D'ALERTE À 5 ANS (de 60 à 71 mois)

**Si 3 « non » dans 2 domaines différents,
orienter vers une PCO**

Motricité globale, contrôle postural et locomotion

- Tient en équilibre sur un pied au moins cinq secondes sans appui Oui Non
- Marche sur une ligne (en mettant un pied devant l'autre) Oui Non
- Attrape un ballon avec les mains Oui Non
- Parvient à se tenir tranquille et à rester assis quand c'est nécessaire (à table, à l'école...). Oui Non

Motricité fine et praxies

- Dessine un bonhomme (au moins deux ovales) Oui Non
- Copie son prénom en lettres majuscules (sur modèle) Oui Non
- Copie un carré (avec quatre coins distincts) Oui Non

Langage oral

- Fait des phrases de six mots avec une grammaire (syntaxe) correcte Oui Non
- Comprend des éléments de topologie (dans/sur/derrière) Oui Non
- Nomme au moins trois couleurs Oui Non

Cognition

- Décrit une scène sur une image (personnages, objets, actions) Oui Non
- Compte jusqu'à dix (comptine numérique) Oui Non
- Maintient son attention dix minutes sur une tâche qui l'intéresse, sans recadrage (les écrans ne comptent pas) Oui Non

Socialisation

- Connaît le prénom de plusieurs de ses camarades Oui Non
- Participe à des jeux collectifs en respectant les règles Oui Non



Détecter les signes d'un développement inhabituel chez les enfants de moins de 7 ans

Commentaire libre

A series of horizontal dotted lines for writing a free comment.



SIGNES D'ALERTE À 6 ANS (de 72 à 83 mois)³

**Si 3 « non » dans 2 domaines différents,
orienter vers une PCO**

Motricité globale, contrôle postural et locomotion

- Saute à cloche pied trois à cinq fois
(sur place ou en avançant) Oui Non
- Court de manière fluide et sait s'arrêter net Oui Non
- Est capable de marcher sur les pointes ou sur les talons Oui Non
- Parvient à se tenir tranquille et à rester assis
quand c'est nécessaire (à table, à l'école...). Oui Non

Motricité fine et praxies

- Ferme seul son vêtement (boutons ou fermeture éclair) Oui Non
- Touche avec son pouce chacun des doigts
de la même main après démonstration Oui Non
- Copie un triangle Oui Non
- Se lave et/ou s'essuie les mains sans assistance Oui Non

Langage oral

- Peut raconter une petite histoire de manière structurée (avec
début, milieu et fin - par exemple, histoire qu'on lui a lue,
dessin animé qu'il a vu, événement qui lui est arrivé ...) Oui Non
- Peut dialoguer en respectant le tour de parole
- S'exprime avec des phrases construites
(grammaticalement correctes) Oui Non

³ Si le livret de repérage 7-12 ans vous semble plus adapté, vous pouvez opter pour celui-ci et envoyer alors à la PCO 7-12 ans.

<https://www.ameli.fr/content/le-livret-de-reperage-des-7-12-ans-tnd>



Détection des signes d'un développement inhabituel chez les enfants de moins de 7 ans

Cognition

Dénombrer dix objets présentés (crayons, jetons, etc.) Oui Non

Peut répéter dans l'ordre trois chiffres non sériés (5, 2, 9) Oui Non

Reconnaît tous les chiffres (de 0 à 9) Oui Non

Maintient son attention dix minutes sur une activité ou tâche l'intéresse, sans recadrage (les écrans ne comptent pas) Oui Non

Est autonome pour réaliser spontanément des routines comprenant plusieurs tâches du début jusqu'à la fin (par exemple, au coucher, il se brosse les dents et se met en pyjama) Oui Non

Socialisation

Reconnaît l'état émotionnel d'autrui et réagit de manière ajustée (sait consoler son/sa camarade) Oui Non

Sait se faire des amis et les garder Oui Non

Montre des intérêts diversifiés par rapport à son âge (n'a pas d'intérêt restreint très particulier, pas d'attachement exclusif à un objet, ne parle pas toujours de la même chose, etc.) Oui Non

Commentaire libre

.....

.....

.....

.....

.....

.....

.....

.....

.....

.....

.....

.....

.....

.....

.....

.....

.....

.....

.....

.....

.....

.....



Formulaire d'adressage

Les éléments d'identification suivants peuvent être remplis par la famille ou le médecin :

< Identification du médecin

Nom du médecin :

Prénom du médecin :

Mail du médecin :

Numéro de téléphone du médecin :

Numéro RPPS :

--	--	--	--	--	--	--	--	--	--	--	--	--	--	--	--	--	--	--	--

Numéro FINESS :

--	--	--	--	--	--	--	--	--	--	--	--	--	--	--	--	--	--	--	--

< Identification de l'enfant

Nom de l'enfant :

Prénom de l'enfant :

Date de naissance de l'enfant :

< Identification du représentant légal de l'enfant

Nom du représentant légal :

Prénom du représentant légal :

Mail du représentant légal :

Numéro de téléphone du représentant légal :

Adresse postale :

.....

.....



Détection des signes d'un développement inhabituel chez les enfants de moins de 7 ans

Nom de l'assuré, si différent du représentant légal :

.....

Prénom de l'assuré, si différent du représentant légal :

.....

Numéro de sécurité sociale⁴

(+ attestation de la Sécurité sociale si disponible).

.....

< Antécédents médicaux, personnels et familiaux, environnement psychosocial :

.....
.....
.....
.....
.....
.....
.....
.....
.....
.....
.....
.....
.....
.....
.....

⁴ En cas d'absence de couverture sociale, l'enfant doit tout de même être orienté sans délai à la PCO qui gèrera cette question sans faire retarder l'entrée dans le parcours.



	Evaluation/ bilan	Interventions	Année/ durée	Conclusions / CR joint / diagnostics
ORL				
Ophthalmologie				
Orthoptie				
Orthophonie				
Kinésithérapie				
Ergothérapie				
Psychomotricité				
Neuropsychologie				
Psychologie				

< Évaluations et interventions déjà menées ou en cours :

.....

.....

.....

.....

.....

.....

.....

.....

.....

.....

.....

.....

.....

.....

.....

.....

.....

.....

.....

.....

.....

.....



Détecter les signes d'un développement inhabituel chez les enfants de moins de 7 ans

< **Signes cliniques (énurésie, encoprésie, troubles du sommeil, troubles du comportement alimentaire, signes neurologiques), autres troubles associés (trouble de l'oralité, anorexie, anomalie du développement staturo-pondéral, anxiété)**

.....

.....

.....

.....

.....

.....

.....

.....

.....

.....

.....

.....

.....

.....

.....

.....

.....

.....

.....

.....

.....

.....

< **Quels examens et bilans complémentaires souhaiteriez-vous chez les professionnels suivants dans le cadre d'un parcours PCO ?**

Professions conventionnées

- Kinésithérapie
- Ophtalmologie ORL
- Orthophonie
- Orthoptie
- Neuropédiatrie
- Autres, préciser :

**Professions non conventionnées
mais bénéficiant du forfait
d'intervention précoce**

- Ergothérapie
- Psychomotricité
- Psychologie
- Neuropsychologie



Détecter les signes d'un développement inhabituel chez les enfants de moins de 7 ans

.....

.....

.....

.....

.....

.....

.....

.....

.....

.....

.....

Avec l'accord du représentant légal de l'enfant, ce document est transmis à la PCO :

Date et lieu : à

Signature du médecin

Tampon du médecin
(avec numéro RPPS) ou
numéro FINESS établissement

Conseils et questions

Quel âge dois-je renseigner ?

Les âges retenus pour la description d'une compétence sont ceux auxquels l'absence de cette compétence est inhabituelle, c'est-à-dire normalement acquise par au moins 90 % des enfants (>90^e centile).

A partir de 4 ans, au moindre doute, il convient de vérifier les items de la tranche d'âge en dessous. En effet, les tranches d'âge deviennent larges et les acquisitions ou apprentissages moins linéaires.

Pour les enfants dans leur 7^e année de vie, il est possible de renseigner ce livret en remplissant le chapitre « 6 ans » ou de renseigner le livret de repérage 7 à 12 ans.⁵

Si je ne coche pas un des items correspondant à l'âge de l'enfant ?

Merci de préciser, en commentaire libre, s'il n'a pas été évalué (pour des raisons techniques) ou s'il était non évaluable du fait du comportement de l'enfant.



⁵ <https://www.ameli.fr/content/le-livret-de-reperage-des-7-12-ans-tnd>

Est-ce que je dois tenir compte de l'inquiétude des adultes qui entourent l'enfant ?

Toute inquiétude des parents concernant le développement de leur enfant est à prendre en considération.

Jusqu'à 3 ans, il est important de bien prendre en compte les observations des professionnels de la petite enfance (à l'aide du [Livret repérage professionnel 0-3 ans-formulaire.pdf](#) ([handicap.gouv.fr](#)) si besoin). A partir de 3 ans, les observations des enseignants rapportées par les parents sont également utiles. Le médecin de crèche ou le médecin scolaire peut être consulté, en accord avec les parents.

Quelles sont les références de bonnes pratiques professionnelles qui ont fondé l'élaboration de ce guide ?

- > Mars 2020 : Troubles du neuro-développement, repérage et orientation des enfants à risque, Haute autorité de santé (HAS) ;
- > Décembre 2019 : Trouble développemental de la coordination expertise – expertise collective de l'Institut national de la santé et de la recherche médical (Inserm) ;
- > Février 2018 : Troubles du spectre de l'autisme – signes d'alerte, repérage, diagnostic et évaluation chez l'enfant et l'adolescent, Haute autorité de santé (HAS) ;
- > Janvier 2018 : Troubles Dys : comment mieux organiser le parcours de santé d'un enfant avec des troubles DYS ?, Haute autorité de santé (HAS) ;

- > 2016 : Déficiences intellectuelles – expertise collective de l’Institut national de la santé et de la recherche médicale (Inserm) ;
- > Décembre 2014 : Conduite à tenir en médecine de premier recours devant un enfant ou un adolescent susceptible d’avoir un trouble déficit de l’attention avec ou sans hyperactivité, , Haute autorité de santé (HAS) ;
- > Mars 2012 : Autisme et autres troubles envahissants du développement : interventions éducatives et thérapeutiques coordonnées chez l’enfant et l’adolescent, Haute autorité de santé (HAS), ANESM ;
- > 2007 : Expertise collective de l’Institut national de la santé et de la recherche médicale – dyslexie, dysorthographe, dyscalculie : bilan des données scientifiques, (Inserm) ;
- > 2001 : L’orthophonie dans les troubles spécifiques du langage oral, Agence nationale d’accréditation et d’évaluation en santé (ANAES).

Tous ces documents sont consultables en ligne. Les liens sont présents sur la version numérique de ce livret.



Ce document a été établi et mis jour sous le pilotage de la Délégation interministérielle à la stratégie nationale pour l'autisme au sein des troubles du neuro-développement, avec la participation de :

- > l'ANECAMSP – Association nationale des équipes contribuant à l'action médico-sociale précoce ;
- > l'ANFE – Association nationale française des ergothérapeutes ;
- > le CMG – Collège de médecine générale ;
- > l'Education nationale ;
- > la FFP – Fédération française des psychomotriciens ;
- > la FFPP – Fédération française des psychologues et de psychologie ;
- > la FNO – Fédération nationale des orthophonistes ;
- > la SFN – Société française de néonatalogie ;
- > la SFNP – Société française de neurologie pédiatrie ;
- > le SNMPMI – Syndicat national des médecins de protection maternelle et infantile ;
- > le CHU de Montpellier ;
- > l'association HyperSupers TDAH France ;
- > l'association TDAH - Pour une égalité des chances ;
- > Plateformes de coordination et d'orientation (PCO 69, PCO 06) ;
- > un pédiatre de l'expérimentation article 51 « Cocon » ;
- > l'INSERM (unité 1245) et le CNRS.



Transmettre ce livret à la plateforme de coordination
de votre département dont vous trouverez l'adresse sur
[ameli.fr/content/adresses-et-telephones-plateformes-
de-coordination-et-d-orientation-pco](https://ameli.fr/content/adresses-et-telephones-plateformes-de-coordination-et-d-orientation-pco)



handicap.gouv.fr/TND

[Édition – Délégation interministérielle à la stratégie nationale
pour les troubles du neuro-développement : Autisme, Dys, Tdah, Tdi – janvier 2024
Maquette : Dicom/Parimage • © Shutterstock • Janvier 2024]



GOVERNEMENT

*Liberté
Égalité
Fraternité*

Délégation interministérielle
à la stratégie nationale pour les troubles
du neurodéveloppement : Autisme, Dys, Tdah, Tdi